

“EL BUEN SAMARITANO“

CIA. MORFEMA TEATRO

FICHA TECNICA

ESCENARIO:

-Ancho total:	14 mts.
-Ancho de boca:	10 mts.
-Fondo total(entre línea telón y pared de fondo)	08 mts.
-Altura de boca:	5 mts.
-Altura mínima varas de luz:	6 mts.
-Pendiente:	0%

MAQUINARIA ESCENICA:

- 08 patas y 5 bambalinas, de color negro y medidas suficientes como para formar una cámara negra adecuada a las dimensiones del escenario.
- Fondo Negro.

ILUMINACION:

- Canales dimmer (2.5 kw) 36.
- Varas electrificadas en escenario (12 circuitos) 5.
- Puente Sala con capacidad para 8 Aparatos tipo PC.
- Estructuras de calle para iluminación. 1

PROYECTORES:

- 18. PC 1 KW. (Con Vicerias y Portafiltros)
- 08. PAR 64 (cp62)
- 01. PAR 64 (cp60)
- 01. PAR 64 (cp61)
- 06. Recorte de 1 Kw (25°/50°) o similar
- 02. Panoramas Asimétricos 1 Kw.

SONIDO:

- Sistema de P.A. acorde al Recinto.
- Mesa de sonido
- 2 Monitores de Escena

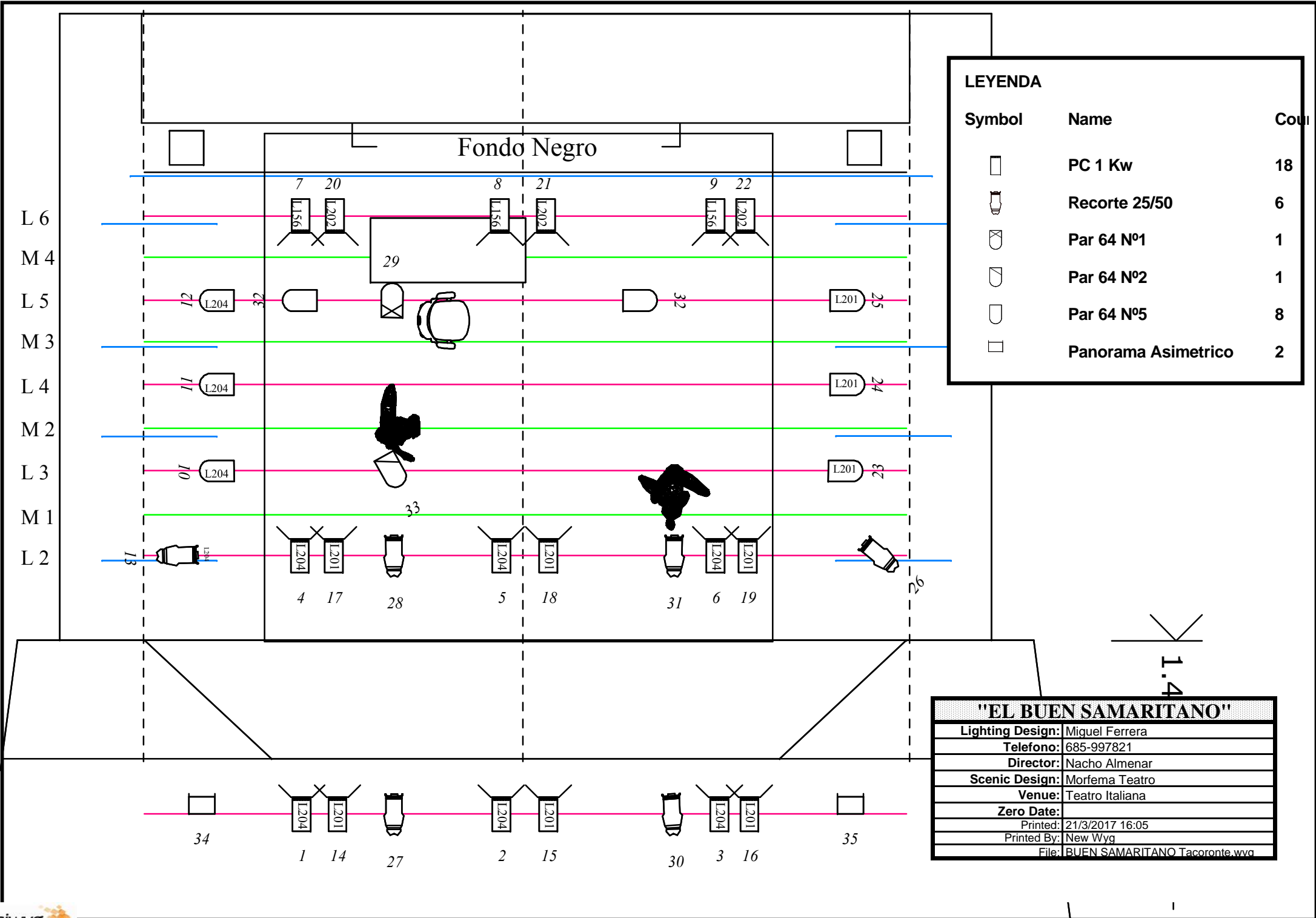
VARIOS:

- Luces de Guardia en Hombros
- Vara Escenográfica (o motor puntual) para colgar cuerda y arnés que aporta la compañía

MONTAJE Y DESMONTAJE:

- Montaje: 8 horas
- Desmontaje: 2 horas

Técnico: Miguel Ferrera
Teléfono: 685-997821



LEYENDA

Symbol	Name	Cou
	PC 1 Kw	18
	Recorte 25/50	6
	Par 64 N°1	1
	Par 64 N°2	1
	Par 64 N°5	8
	Panorama Asimetrico	2

"EL BUEN SAMARITANO"	
Lighting Design:	Miguel Ferrera
Telefono:	685-997821
Director:	Nacho Almenar
Scenic Design:	Morfema Teatro
Venue:	Teatro Italiana
Zero Date:	
Printed:	21/3/2017 16:05
Printed By:	New Wyyg
File:	BUEN SAMARITANO Tacoronte.wyg