

CIA.MORFEMA

“INFORME LOPE 25”

FICHA TECNICA

MAQUINARIA ESCENICA:

- Cámara Negra acorde a medidas de Escenario

ILUMINACION:

- Canales dimmer (2 kw) 36.
- Varas electrificadas en escenario 3.
- 1 Frontal, con capacidad para al menos 8 aparatos, tipo PC de 1 kw.

PROYECTORES:

- 13 PC 1 KW. Con Visera y Portafiltros
- 07 PC 2 KW. Con Visera y Portafiltros
- 09 Recortes 25°/50°
- 08 Par LED RGBW.

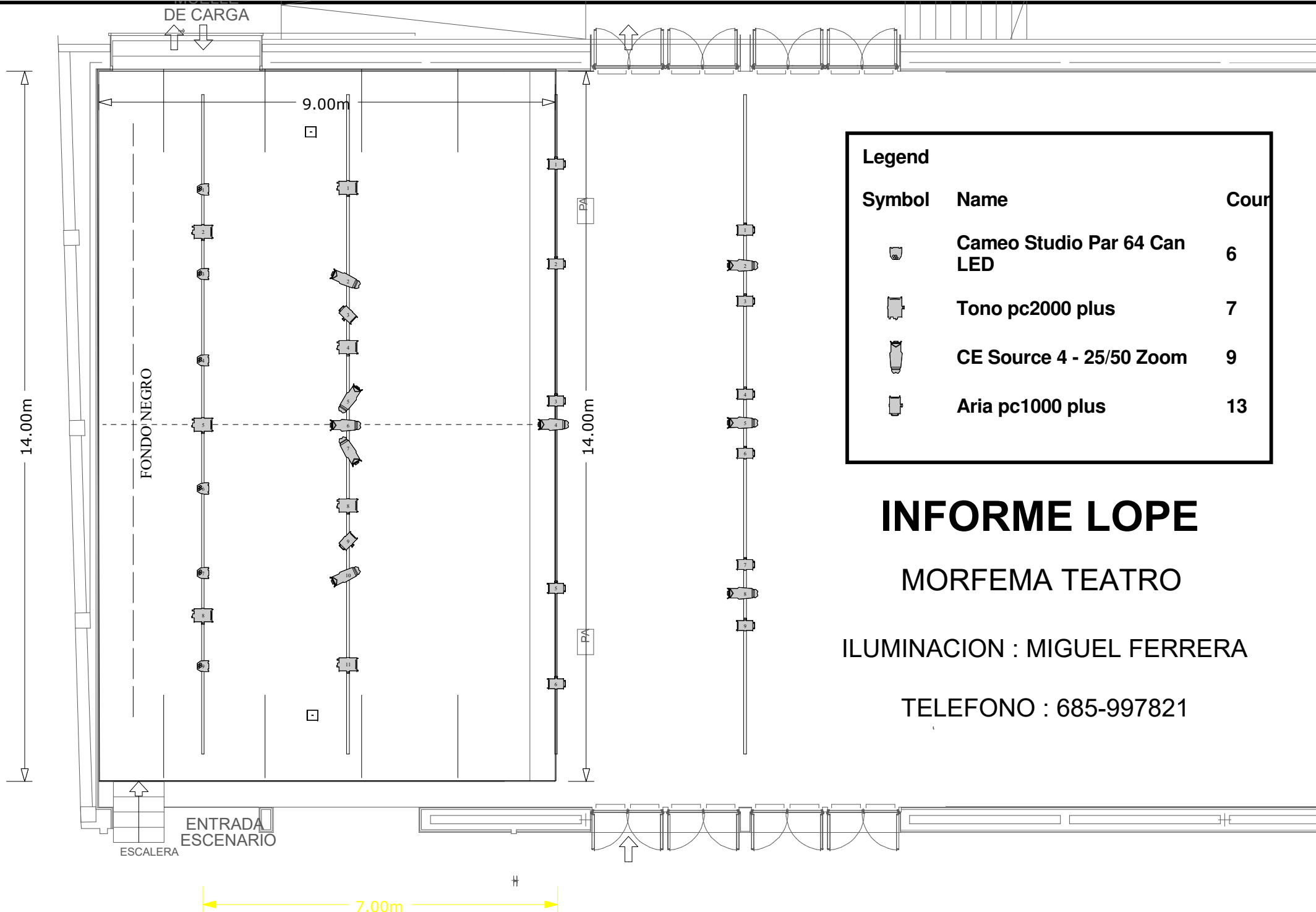
SONIDO:

- P.A acorde al recinto.
- Mesa de Sonido.
- Monitor Escenario = 2

CAMERINOS:

- Camerinos dotados con, mesa, sillas, espejos, percheros, lavabo, ducha (agua Caliente), toallas y tomas de corriente.
- Agua mineral en camerinos y durante los ensayos y función en ambos lados del Escenario.

Técnico: Miguel Ferrera
Teléfono: 685-997821



Legend		
Symbol	Name	Count
	Cameo Studio Par 64 Can LED	6
	Tono pc2000 plus	7
	CE Source 4 - 25/50 Zoom	9
	Aria pc1000 plus	13

INFORME LOPE

MORFEMA TEATRO

ILUMINACION : MIGUEL FERRERA

TELEFONO : 685-997821