



“ MEMORIAS “

FICHA TECNICA

DIRECCIÓN

Calle Escultor Estévez, 10, 2º
38203 La Laguna Santa Cruz de
Tenerife

TELÉFONO

922 265 528 / 677414800

E-MAIL

info@morfema.net

WEB

www.morfema.net

ESCENARIO:

-Ancho total:	12 mts.
-Ancho de boca:	8 mts.
-Fondo total(entre línea telón y pared de fondo)	10 mts.
-Altura de boca:	5 mts.
-Altura mínima varas de luz:	6 mts.
-Pendiente:	0%

MAQUINARIA ESCENICA:

-8 patas y 4 bambalinas, de color negro y medidas suficientes como para formar una cámara negra adecuada a las dimensiones del escenario.

- Ciclorama Gris Retroiluminación.

ILUMINACION:

- Canales dimmer (2.5 kw) 48.
- Varas electrificadas en escenario (12 circuitos) 3.
- Puente Sala con capacidad para 5 Aparatos

PROYECTORES:

- 24. PC 1 KW. (Con Vicerias y Portafiltros)
- 8. PAR 64 (Nº 1).
- 12. PAR 64 (Nº 5). Con Portafiltros
- 15 Recortes 750 W. (25º/50º) o similar.
- 15 Panoramas Asimétricos 1 Kw

VARIOS:

- 2 Maquinas de Niebla con Turbina incorporada
- 1 Video Proyector (Se proyectará sobre Ciclorama) con cable VGA hasta el control de Iluminación.

CAMERINOS:

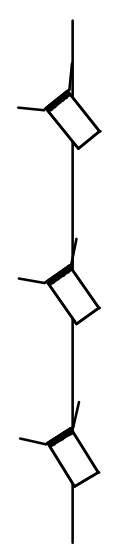
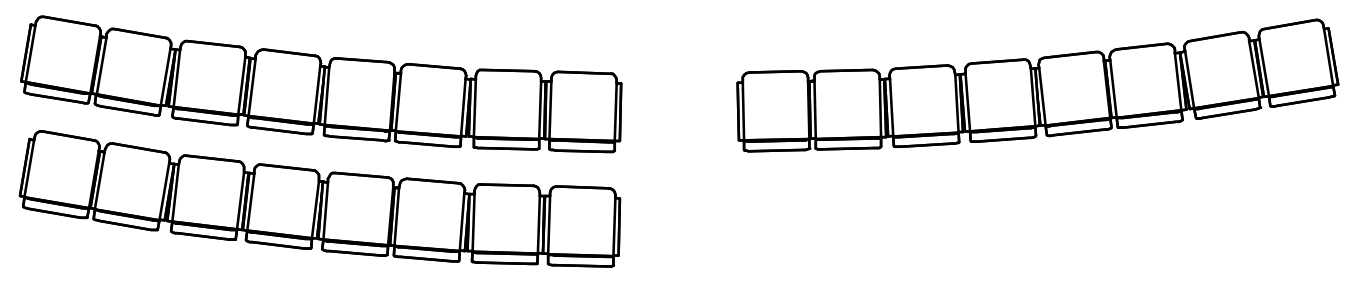
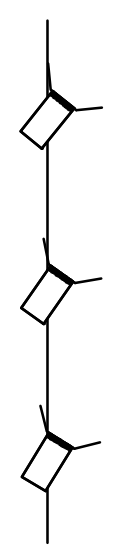
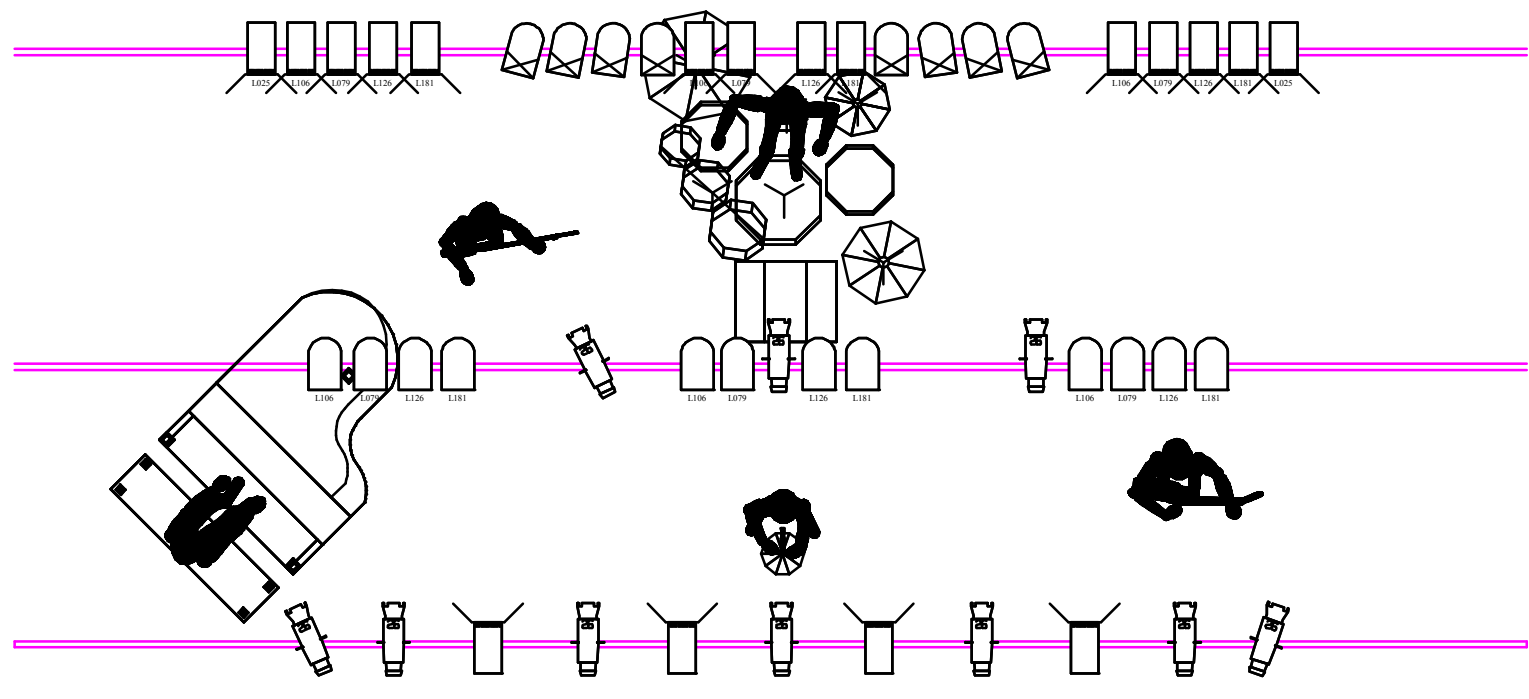
- Camerinos dotados con, mesa, sillas, espejos, percheros, lavabo, ducha (agua Caliente), toallas, tomas de corriente y calefacción.
- Agua mineral en camerinos y durante los ensayos y función en ambos lados del Escenario.

Técnico: Miguel Ferrera

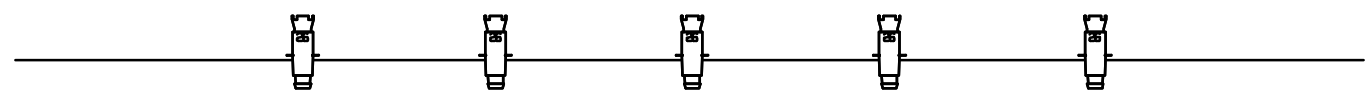
Teléfono: 685-997821



Ciclorama



" MEMORIAS "	
Lighting Design:	Miguel Ferrera
Assistant:	685-997821
Director:	Ricardo Del Castillo
Scenic Design:	
Venue:	Teatro Leal
Zero Date:	
Printed:	27/9/2013 10:19
Printed By:	New Wyg



RIDER SONIDO MEMORIAS, HOMENAJE A PALMERA :

LISTA DE CANALES :

- 1) BD 1 D 112**
- 2) BD 2 MD 421**
- 3) SN 1 SM 57**
- 4) SN 2 SM 57**
- 5) HH 391**
- 6) TOM 1 SHURE SM 98**
- 7) TOM 2 SHURE SM 98**
- 8) TOM 3 SHURE SM 98**
- 9) OH L AKG 414**
- 10) OH R AKG 414**
- 11) BASS D.I.**
- 12) ACUSTICA D.I.**
- 13) ELECTRICA SM 57**
- 14) CELLO 391**
- 15) KEY L D.I.**
- 16) KEY R D.I.**
- 17) CORO MIGUEL SM 58**
- 18) CORO CHICA SM 58**
- 19) AGUS SM 58**
- 20) GUITAR TOMAS SM 57**
- 21) GUITAR DANI L D.I.**
- 22) GUITAR DANI R D.I.**
- 23) BASS D.I.**
- 24) VOX TOMAS SM 58**
- 25) VOX OSCAR**
- 26) VOX DANI**

ENVIOS DE MON :

- 1.- 4 MON DE VOCES**
- 2.- 1 MON GUITAR MIGUEL JAUBERT**
- 3.- 1 MON BASS MIGUE**
- 4.- 2 MON BATERIA JUANJO**
- 5.- 1 KEY L**
- 6.- 1 KEY R**
- 7.- 1 CORO**

BACKLINE :

- Teclado contrapesado 88 teclas Roland RD700sx
- Soporte para dos teclados
- Banqueta para piano/teclado (regulable en altura)

- Batería completa de 5 piezas gama alta medidas:
 - BD20",
 - Tom10",
 - Tom12",
 - Tbase14"
- 4 soportes de platos (min. 2 de jirafa),
- Pie de charles,
- Pedal bombo,
- Banqueta y
- Soporte de caja.
- Parches preferible Remo ambassador blancos.
NUNCA parches hidráulicos.

2 AMP DE BAJO AMPEG

2 AMPLIS DE GUITARRA FENDER TWIN REVER

5 SOPORTES DE GUITARRA

Para mas información contactar con Fran Perdomo : 655389163
franxperdomo@gmail.com

